



# OKLUZJA

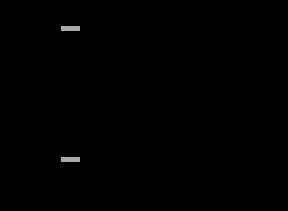
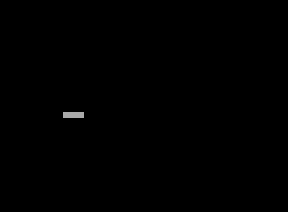
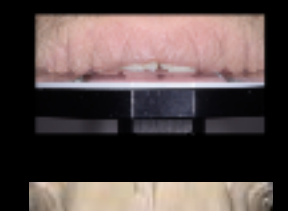
zrób to sam

Jest to szkolenie praktyczne,  
podczas którego **samodzielnie** wykonasz:

- 1) **wax up** zębów szczęki i żuchwy w relacji centralnej w artykulatorze
- 2) **kompozytową rekonstrukcję** zwarcia modeli gipsowych przy użyciu kluczy silikonowych będących kopią wax up'u

Kurs jest spójny z nabytą wcześniej w ŁOMŻY wiedzą

- materializacja optymalnego położenia górnych zębów na twarzy (estetyka, zdjęcia)
- materializacja optymalnego położenia dolnych zębów na twarzy (estetyka, zdjęcia)
- materializacja optymalnych kontaktów międzyzębowych (funkcja)





# OKLUZJA

*zrób to sam*

## CELE SZKOLENIA:

- Nauka wdrożenia składowych założeń estetycznych w projekt planu leczenia dzięki przeniesieniu ich na model woskowy
- Zastosowanie diagnostycznego modelu woskowego w stabilnej funkcji żucia
- Realizacja założeń planu leczenia poprzez przeniesienie efektu końcowego na woskowy model
- Przenoszenie finalnego efektu jako propozycja nowego uśmiechu - Mock Up
- Odbudowa zębów w odcinku bocznym oraz przednim z materiału kompozytowego z wykorzystaniem indeksów i szyn silikonowych

## KORZYŚCI:

- Rozumienie związku między zmianą pionowego wymiaru okluzyjnego a trójwymiarowymi relacjami w układzie narządu żucia
- Mniej stresu i większa przewidywalność w preparowaniu pośrednich prac protetycznych dzięki zdolności wizualizacji końcowego efektu
- Poprawa zdolności wykonywania prowizorycznych oraz ostatecznych odbudów kompozytowych
- Łatwiejsza komunikacja z laboratorium dentystycznym, dzięki poznaniu problemów, z którymi na codzień ma do czynienia technik dentystyczny

